



SKATRA

architecture and design

москва / профсоюзная ул.,76

mail / info@skatra.ru

mob / +7 499 714 77 04

web / skatra.ru



О БЮРО

Skaträ — бюро, работающее в области архитектуры и развития территорий. Офис был основан в 2018 году, его возглавляют Роман Андриянов и Сергей Ситько.

Работая как для частных, так и для коммерческих клиентов, наше портфолио содержит широкий выбор проектов: от индивидуальных домов для отдыха и вилл, до крупномасштабных зданий, общественных пространств и городского планирования. Наша работа, основанная на традициях скандинавского дизайна, отличается строгостью и результатом.





ПРИНЦИП РАБОТЫ

Мы участвуем в проектах от разработки концепции до сдачи объекта в эксплуатацию, иногда руководим процессом строительства в сотрудничестве со строительными компаниями.

Такая система дает возможность лучше контролировать процесс реализации объекта и следить за соблюдением авторства. Кроме того, нам удастся снизить стоимость и сроки работ за счет налаженного общения между сотрудниками и решения проблем напрямую с заказчиком.





КОМАНДА

Мы команда архитекторов, движимая желанием изменить окружающую среду, менталитет и саму жизнь благодаря нашей страсти, посвященной формированию новых ценностей и эстетических ориентиров.

Роман Андриянов (CEO, Partner)
roman@skatra.ru

Роман Титов (Engineer)
pronika-pkb@yandex.ru

Юрий Шандрак (Architect)
stones@skatra.ru

Анна Фролова (Designer)
frolova@skatra.ru

Арина Коваль (Project Manager)
koval@skatra.ru

Сергей Ситько (Lead Architect, Partner)
trepang-99@mail.ru

Роман Смирнов (Architect)
smirnov@skatra.ru

Александр Евстратенко (Engineer)
tvims@mail.ru

Ирина Масленникова (Designer)
maslo@skatra.ru

Денис Лебедев (Designer)
maslo@skatra.ru



СОДЕРЖАНИЕ

ОБЩЕСТВЕННЫЕ ЗДАНИЯ	Стр	ЧАСТНЫЕ ДОМА	Стр
01. Гостиничный комплекс Rantala House	6	01. Частный дом Ukki	42
02. Деловой центр Vavilova 75	12	02. Частный дом Морские Сезоны	49
03. Бизнес центр Lotus	18	03. Частный дом Керро	53
04. СПА комплекс Semeno Holiday	23	04. Частный дом Волга	54
05. Футбольная школа Рапид	29		
06. Фермерское хозяйство Можайское	32		
07. Бизнес центра Вавилон	38		



Гостиничный комплекс Rantala

Объект

Проект типовых решений (линейки Nordic) для загородного комплекса Рантала от Nordic studio, совместно с Skaträ (дизайн Ира Масленникова, архитектура Рома Титов, Даниил Донцов).
Рабочая документация Bureau Marka , застройщик Luna Rakennus. Проект реализован в 2019 году.

В рамках проекта спроектировано и построено:
СПА комплекс, 4 индивидуальных жилых дома, 8 домов линейки (3-43, 3-48, 3-52 от Nordic), сауна и ресторан на 100 посадочных мест.

Команда

Надежда Бабенко
Евгений Охапкин
Роман Титов
Виктория Клокова
Татьяна Питерсон
Роман Андриянов

Расположение

Республика
Карелия







На пляже есть отдельное здание сауны с пляжем и выходом на островок на мысе. Здание амбара также отдельное, с террасами, соединяющими его с основным зданием.

Проект реализован совместно с Runa Development.







Сауна расположена в 25 метрах от кромки воды, а из ее больших окон открывается вид на открытый морской горизонт



Деловой центр Vavilova 75

Объект

Проект строительства делового центра «Вавилова 75» был реализован в рамках застройки всего квартала, совместно с новым зданием, мы занимались реконструкцией фасадов существующего бизнес центра, строительством нового паркинга и благоустройством всей территории. Конкретной задачи спроектировать деловой центр перед нами не стояло, инвестор предложил использовать свободную площадь рационально. В итоге совместно с маркетинговым агентством Main, мы разработали концептуальное предложение, в котором предложили идею реализации делового центра.

Команда

Надежда Бабенко
Евгений Охапкин
Роман Титов
Виктория Клокова
Татьяна Питерсон
Роман Андриянов

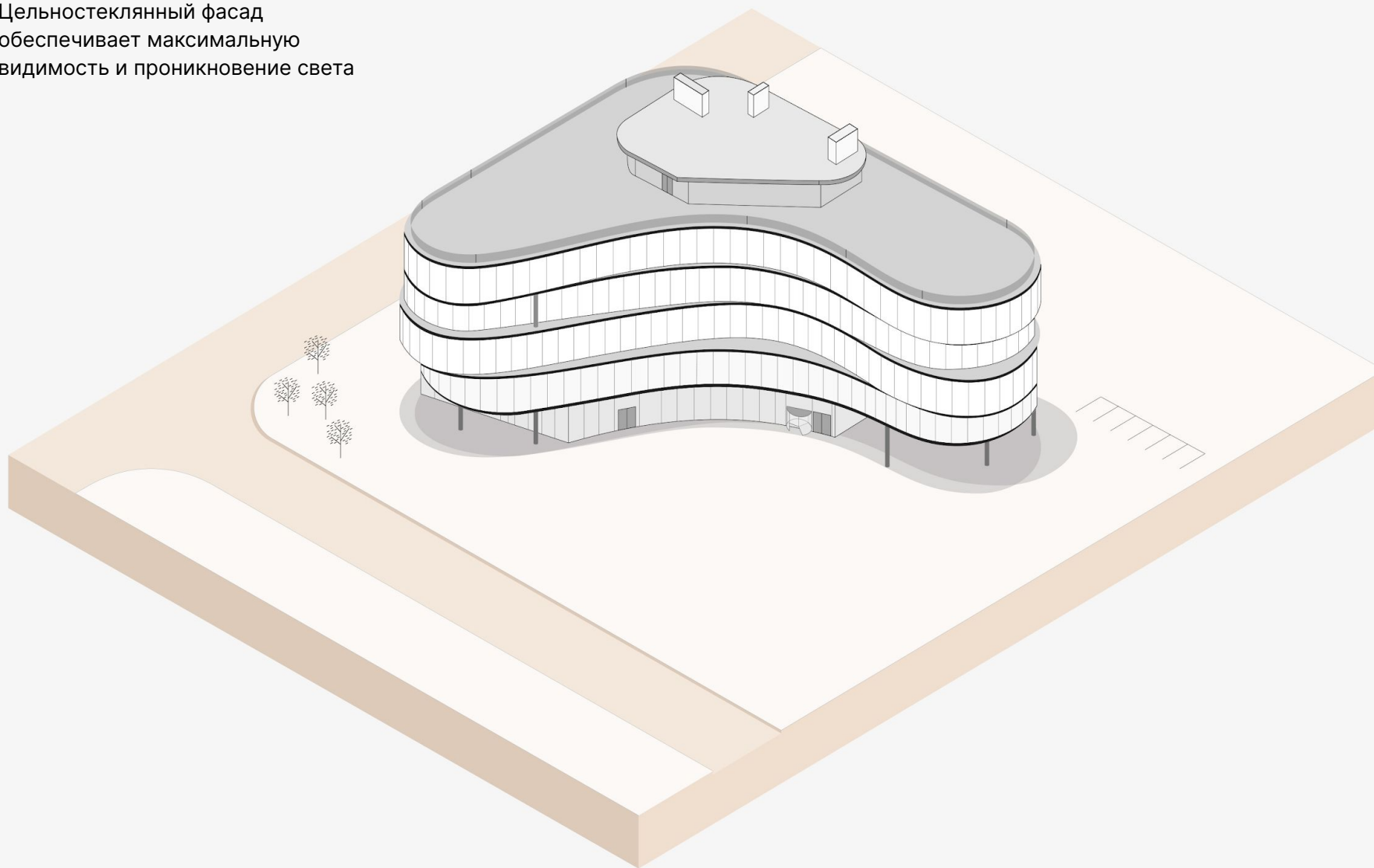
Расположение

Москва,
улица Вавилова 75





Цельностеклянный фасад
обеспечивает максимальную
видимость и проникновение света





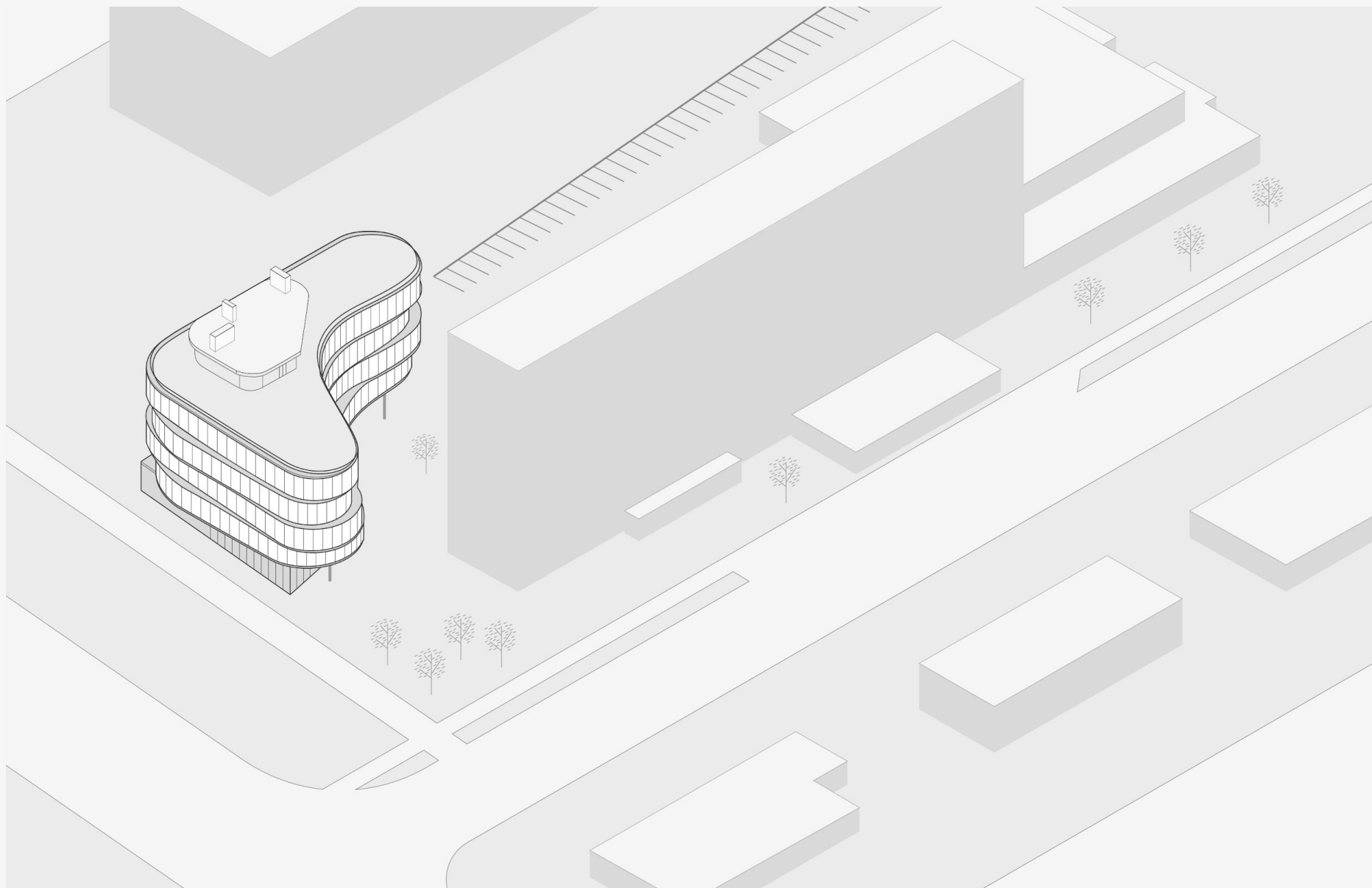
Прозрачность – одна из основных ценностей в оперативном управлении компании, которая будет занимать это офисное здание, и это было важной отправной точкой при проектировании.

Срок разработки концепции составил три месяца. Архитектор проекта – Надежда Бабенко. Команда проекта : Роман Смирнов, Анна Фролова, Ирина Масленникова, Роман Андриянов. Текущий статус проекта – разработка проектной документации. Особая благодарность в реализации проекта команде 3d визуализаторов Ren Balance и дизайн студии Comence.



Участок находится рядом с жилым районом. Сложность расположения и строгие меры безопасности потребовали тщательно интегрированного дизайнерского решения.









Бизнес центр Lotus

Объект

Проект концептуального решения был разработан для закрытого архитектурного конкурса. Изначально мы подготовили градостроительный анализ из которого было понятно что высотные, а также стилевые решения застройки квартала неоднородны и не имеют четко выраженного визуального образа. Восьмиэтажное здание бизнес-центра Павловский, расположенное в Партийном переулке, является высотной доминантой и визуальным ориентиром квартала. Собрав все исходные данные,мы приступили к разработке концепции.

Команда

Надежда Бабенко
Роман Смирнов
Роман Титов
Роман Андриянов
Ren Balance

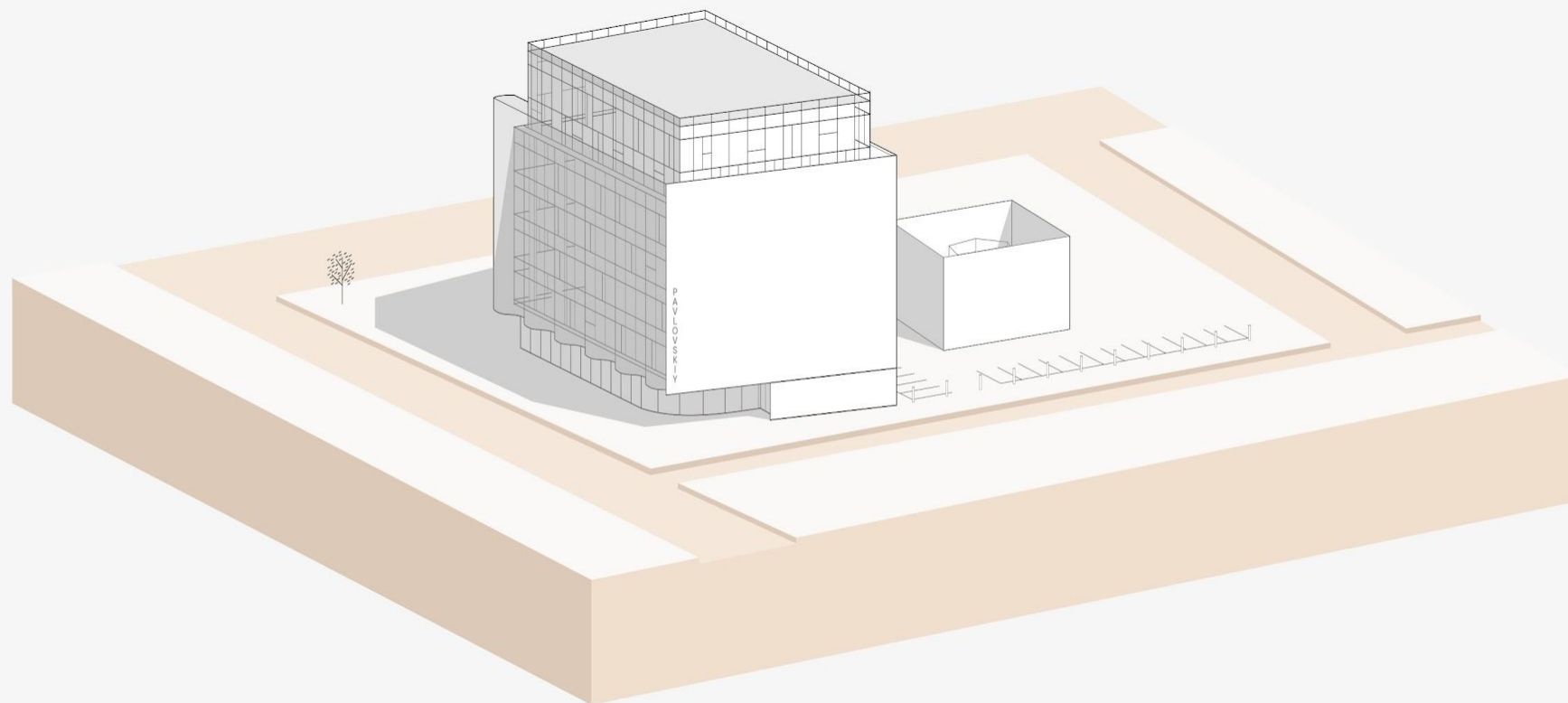
Расположение

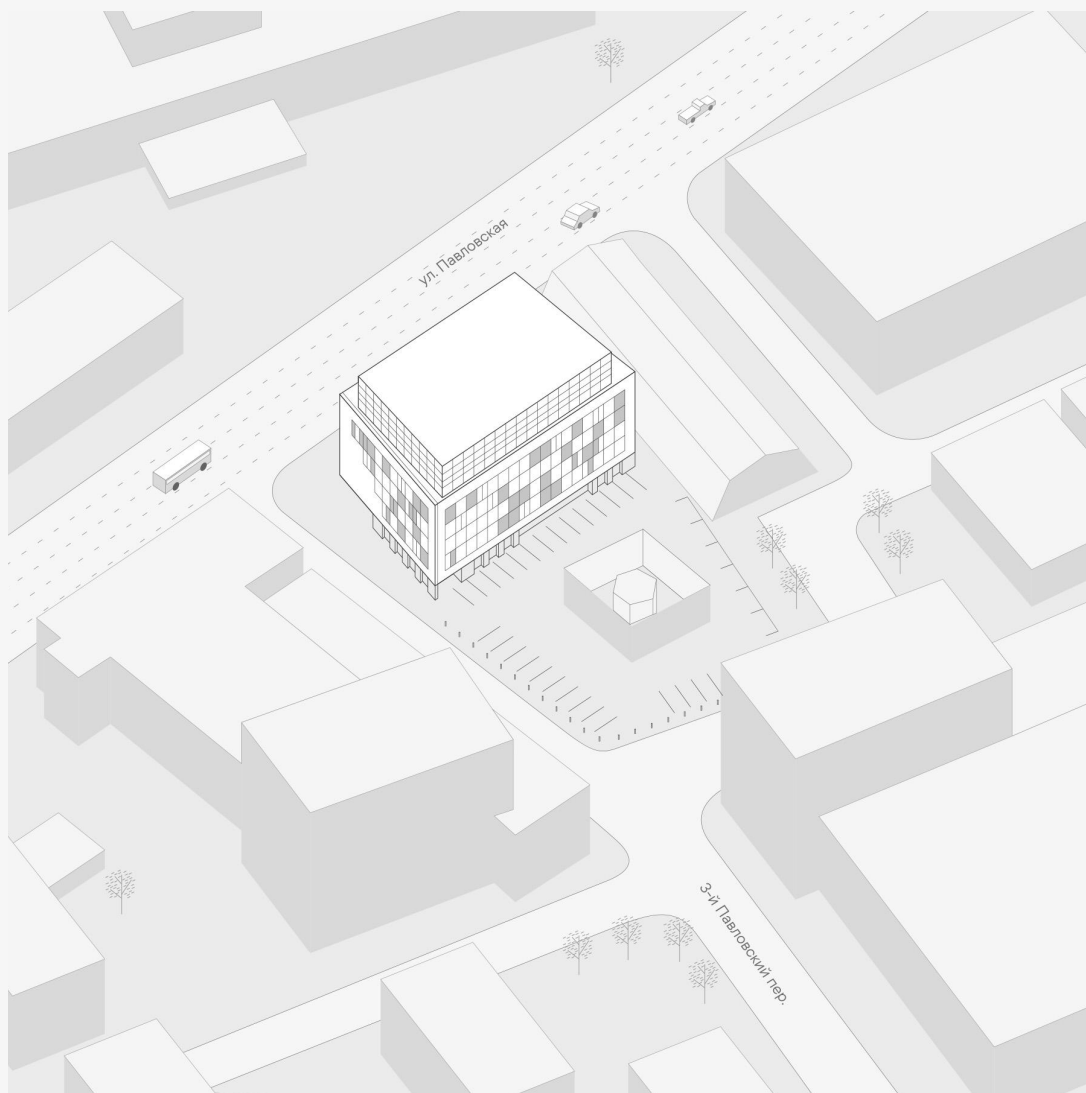
Москва,
3-й Павловский пер





Концепция здания представляет собой форму параллелепипеда.





Концепция здания представляет собой форму параллелепипеда, заполняющего вплотную границы участка и разделенного на три блока по высоте: первый этаж отступает от контуров участка для формирования консоли, образующей защитный навес, второй – четвертый этажи выделены самими большими площадями и закрыты, а пятый и шестой этажи днем визуальнo сливаются с небесным оттенком, а в вечернее время будут контрастно выделяться за счет светопрозрачных ограждающих конструкций.



Основная концепция фасада построена на контрасте двух фактурных и цветовых решений, а также соотношении объемов.







СПА комплекс Semeno Holiday

Объект

Проект разработан для загородного комплекса Semeno Holiday. Главный архитектор проекта - Сергей Ситько.

Глобальный проект который мы начали в 2020 году. В рамках разработки концепции мы занимались: частным домом (2300 м2), амбаром для технологических помещений (1500 м2), гостиничным комплексом с баней и глэмпинг зоной.

На фото визуализации частного дома.

Команда

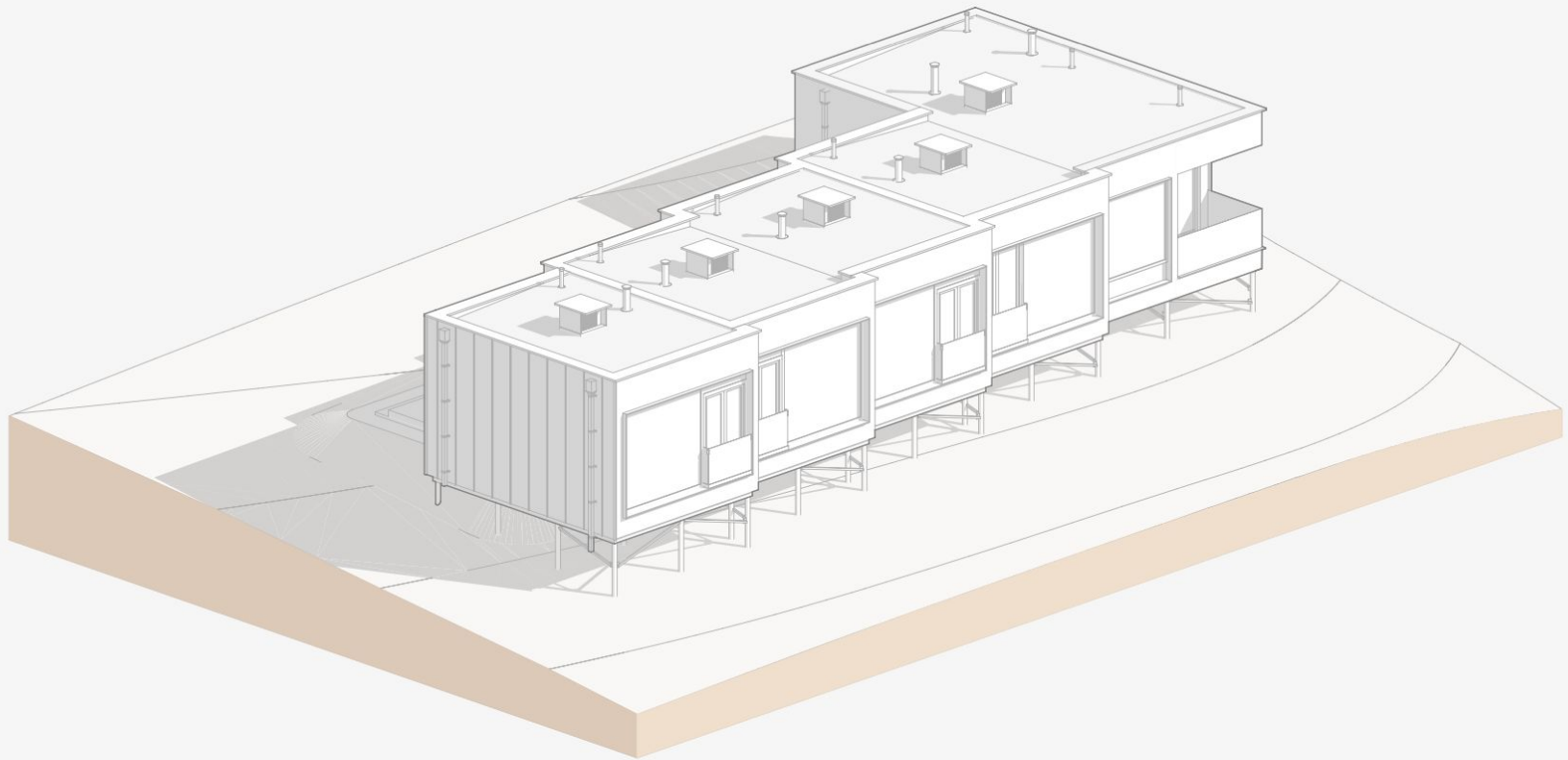
Сергей Ситько
Роман Андриянов
Алексей Данилов

Расположение

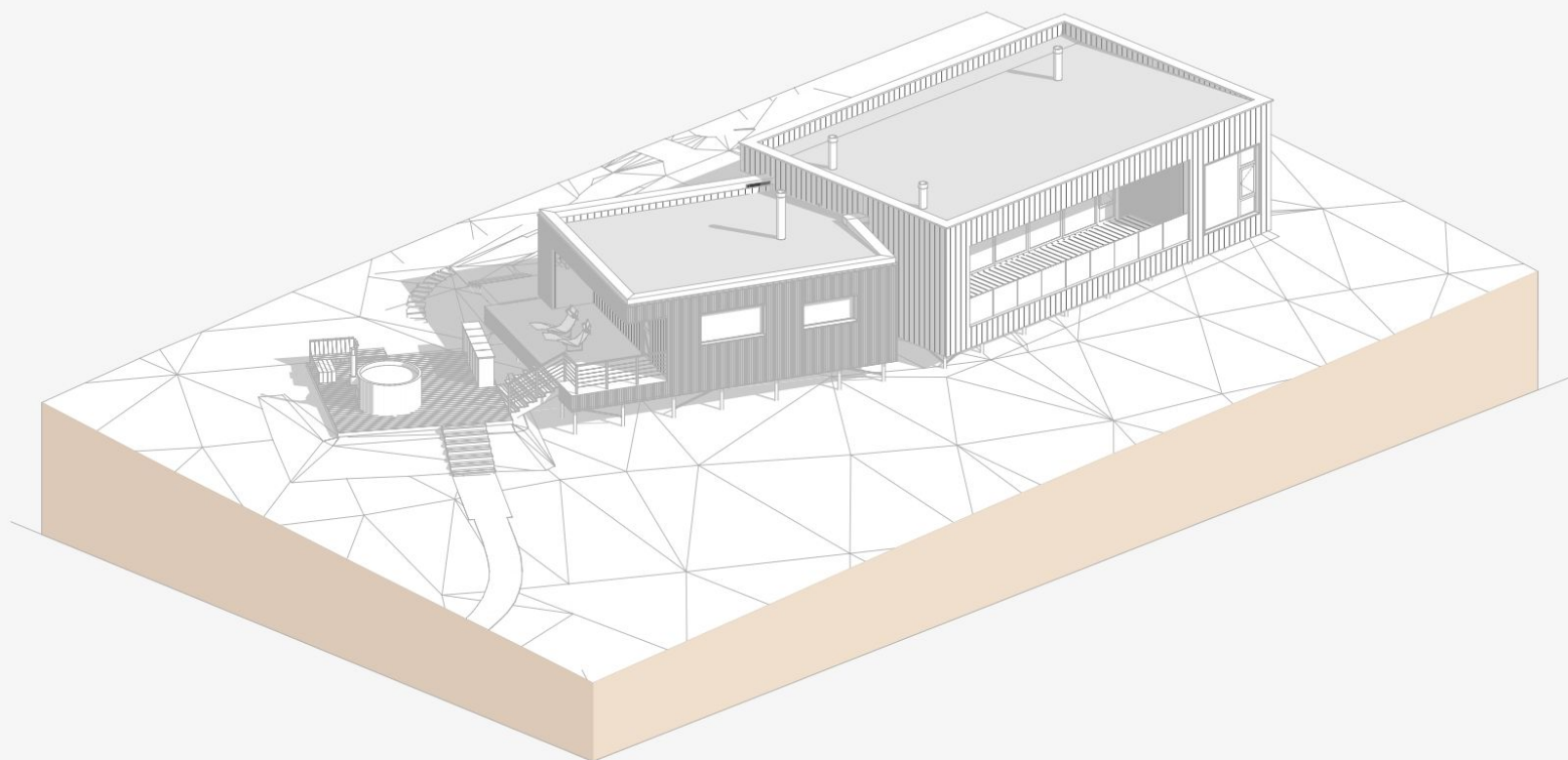
Московская
область















Футбольная школа Рapid

Объект

Один из самых интересных проектов нашего бюро – это проект футбольной школы в Екатеринбурге.

Участок неправильной формы фактически является остатком сети дорожной инфраструктуры. Строительство павильона особенно важно в урбанистическом плане, потому что он закрывает восточную окраину города.

Его расположение рядом с университетом, станцией метро и великолепными видами с площади вокруг стадиона — все это важные элементы дизайна. Павильон рассчитан на 200 человек и предназначен для размещения остальных видов спорта клуба.

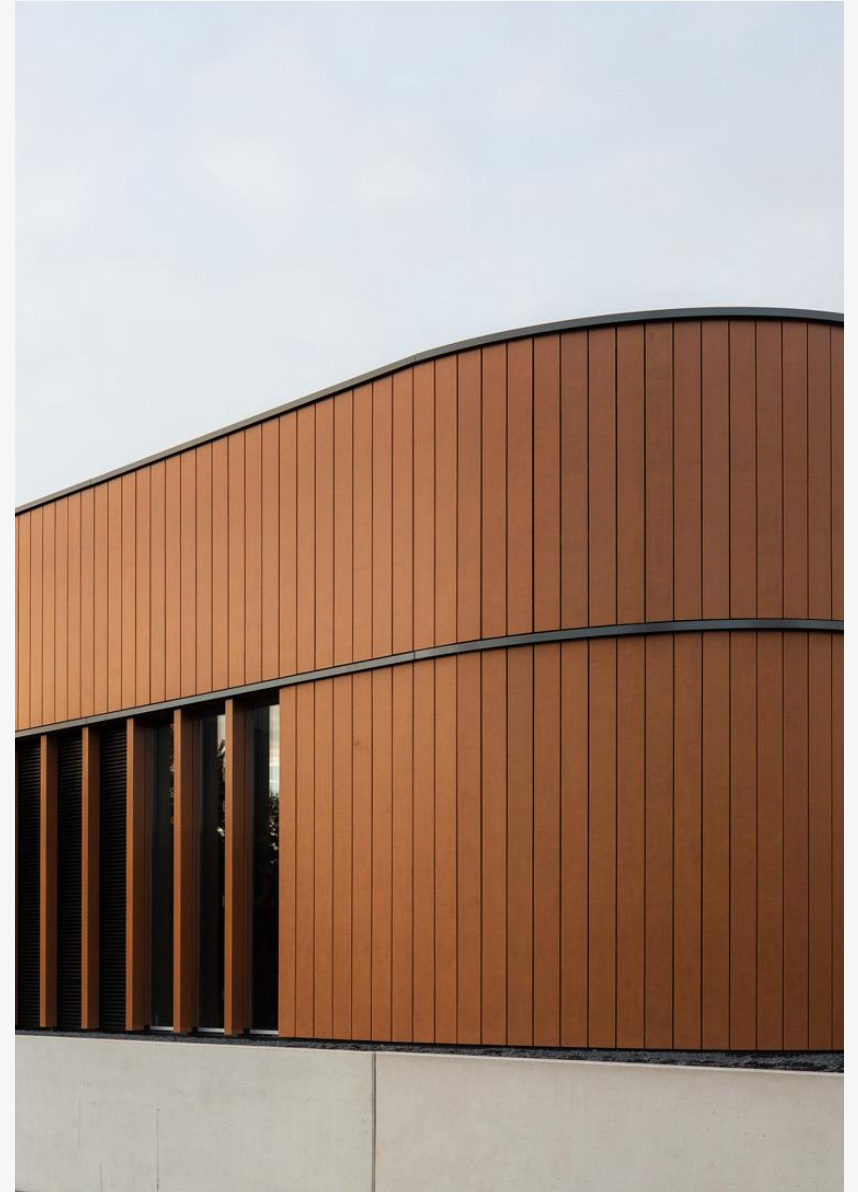
Команда

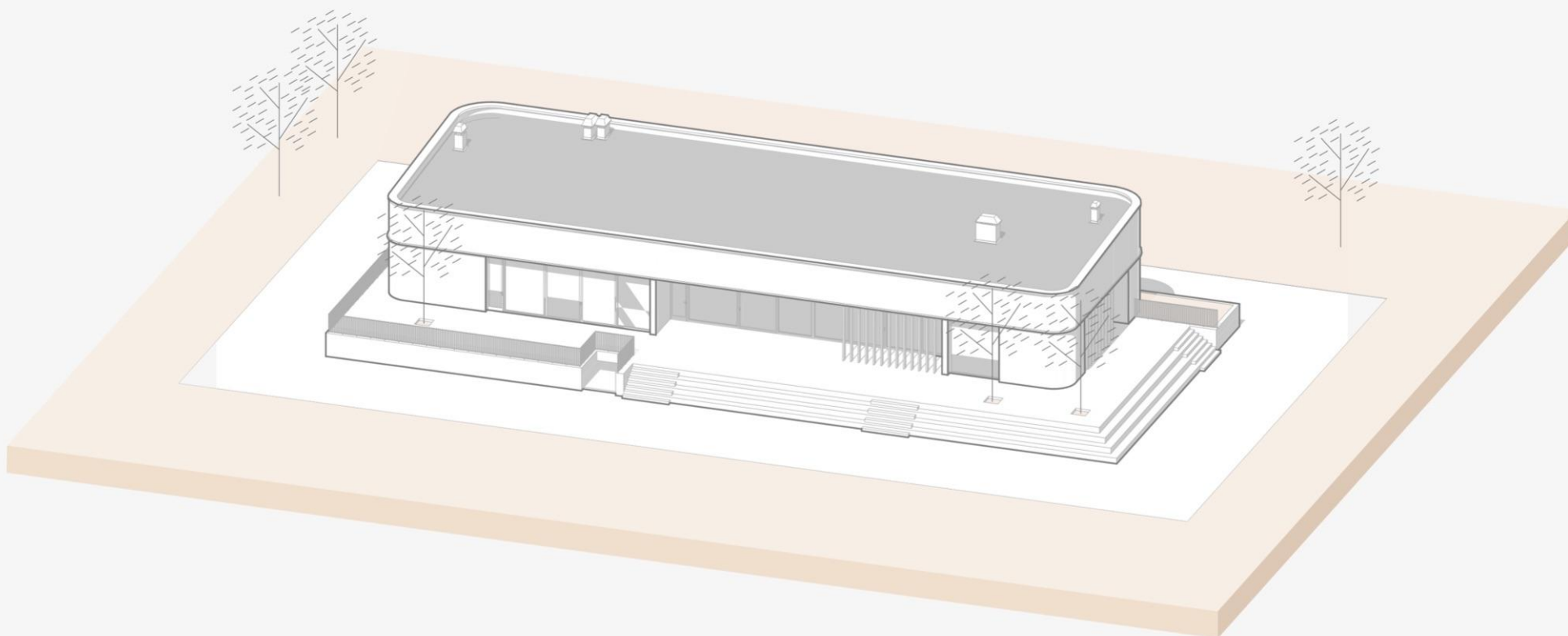
Сергей Ситько
Арина Коваль
Роман Смирнов
Роман Титов
Роман Андриянов
Ren Balance

Расположение

Екатеринбург









Строительство гостиничного комплекса “SEMENO”

Объект

Заказчик хотел правильно использовать территорию: построить амбар для хозяйственных нужд и гостиничный комплекс, где будут отдыхать друзья и родственники. Внутри комплекса организовали бассейн и разноуровневые террасы. В амбаре сконцентрировались на технологических помещениях: здесь установили аквариум для рыб, холодильные камеры и теплицу. В проекте жилого дома отражены разнообразные сценарии жизни и отдыха большой семьи с множеством друзей. Функциональное внутреннее пространство заключено в современную минималистичную архитектурную оболочку

Команда

Сергей Ситько
Богдан Сабуров
Ирина Масленникова
Роман Смирнов
Роман Андриянов
Ren Balance

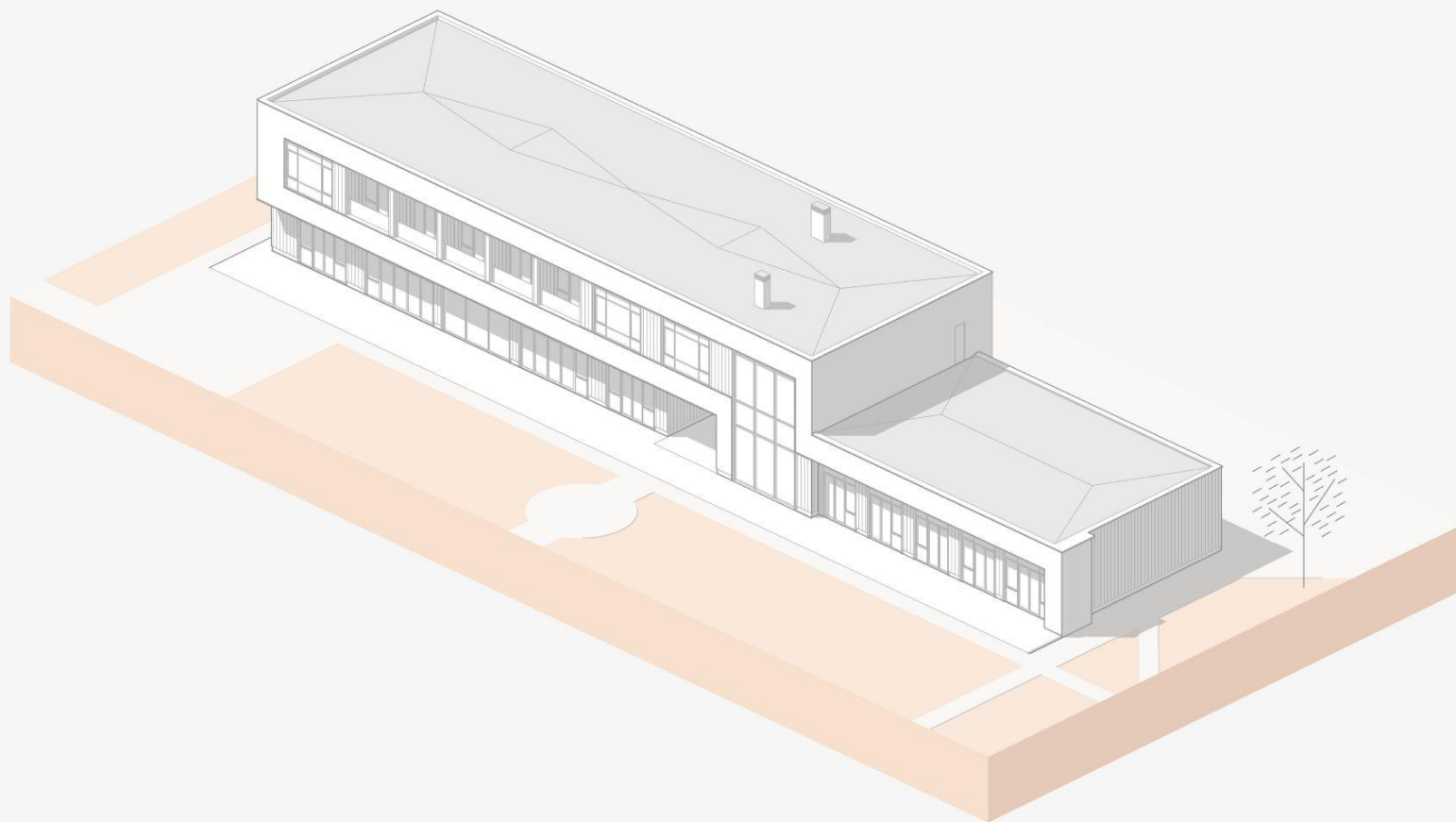
Расположение

Московская
область















Реконструкция бизнес центра Вавилон

Объект

Заказчик хотел усовершенствовать фасад здания конца 1980-х годов и с помощью архитектурных решений сделать бизнес-центр узнаваемым. Также сделать реконструкцию здания необходимо для повышения его класса и увеличения стоимости аренды за м2.

Главные задачи, которые стояли перед Skatra, – скрыть хаотично расположенные кондиционеры на всех этажах основного корпуса, обновить входные группы и фасады одноэтажного корпуса, который может использоваться для размещения ресторана, стрелкового клуба или других статусных объектов.

Команда

Сергей Ситько
Богдан Сабуров
Ирина Масленникова
Роман Смирнов
Роман Андриянов
Ren Balance

Расположение

Москва

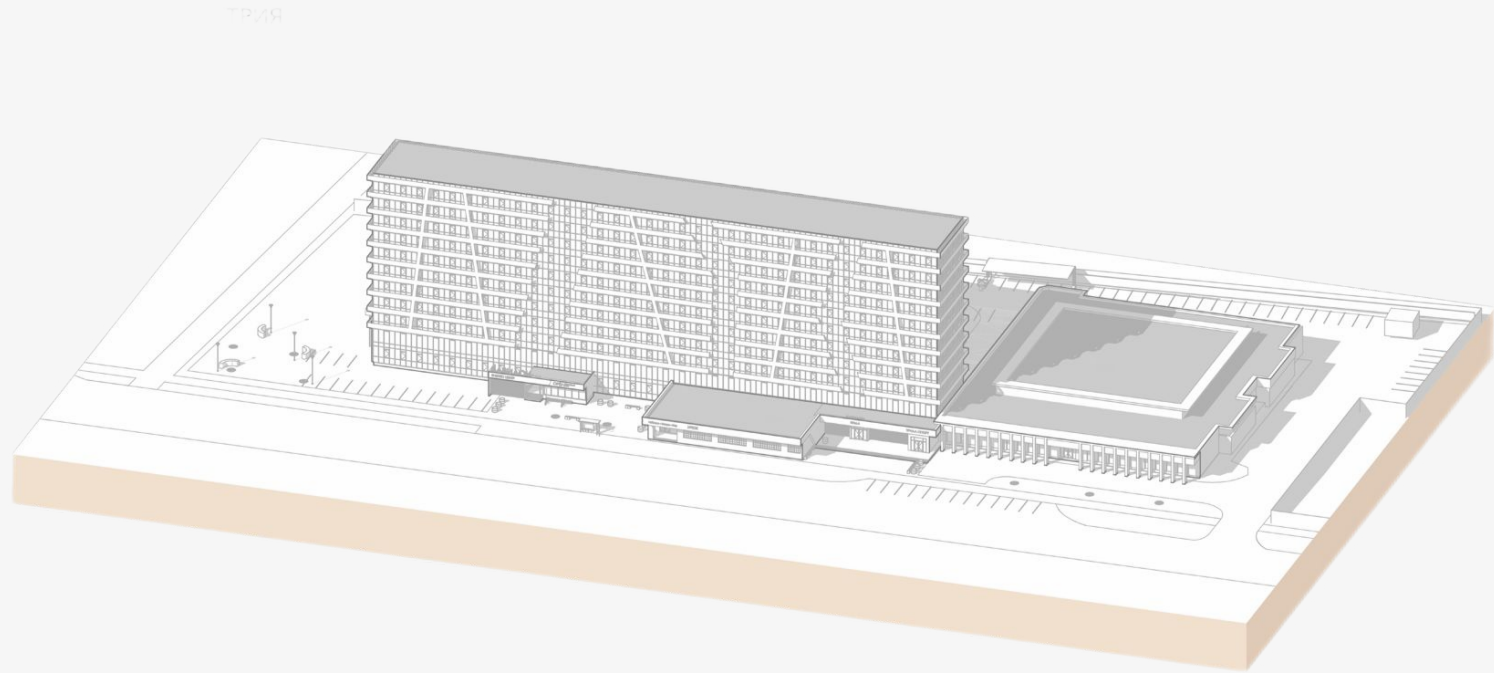
Публикация:

<https://archi.ru/projects/russia/17803/rekonstrukciya-bc-vavilon>











Частный дом Ukki

Объект

Заказчиками этого объекта была семья, отца - предпринимателя, мамы - художницы и двух сыновей. Требовалось спроектировать дом с органичным пространством для жизни, а также пространством для хобби и студией для творческих идей. При разработке проекта, мы старались использовать экологически безопасные строительные материалы, такие как лиственница и необработанный алюминий. Работая над проектом частного дома в Юкках, мы осознали что все, чем мы себя окружаем, может напрямую влиять на наше настроение и поведение.

Команда

Надежда Бабенко
Евгений Охапкин
Роман Андриянов

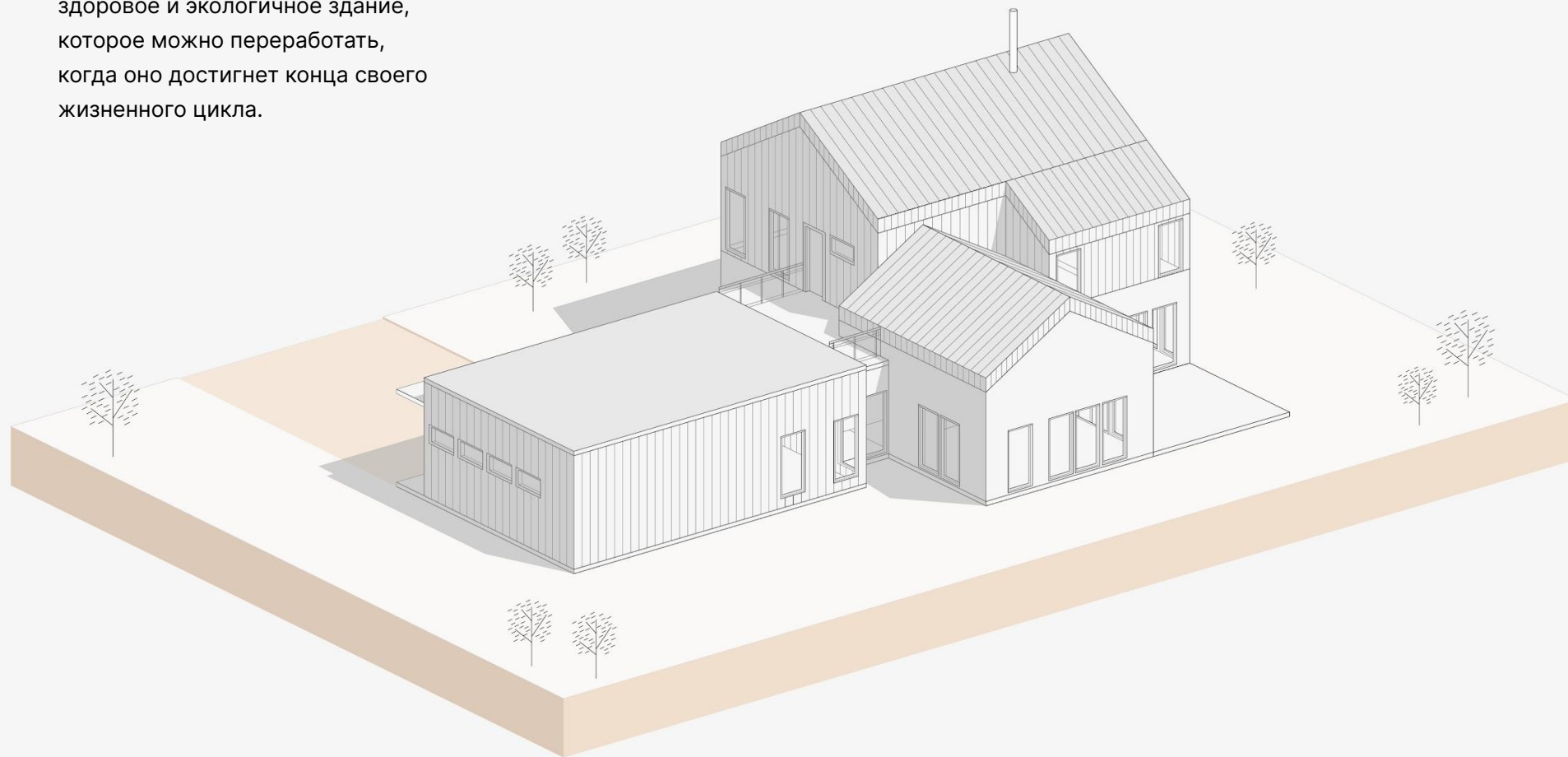
Расположение

Лен обл,
Поселок Юкки





Все металлические части в здании
сделаны из необработанного
алюминия. Материалы и
технические решения создают
здоровое и экологичное здание,
которое можно переработать,
когда оно достигнет конца своего
жизненного цикла.





Нейтральная цветовая палитра, состоящая из приглушенных тонов, создает теплое и уютное пространство, в котором внешние элементы становятся предметом внимания изнутри.







Внутренняя отделка дома выполнена из ели, что своим образом создает теплую и уютную атмосферу.



Дизайн дома ориентирован на сочетание функциональности для идеальной семейной жизни с архитектурой чистых линий, светлых пространств и светлых тонов, что является идеальным убежищем, когда вы хотите уйти от суеты городской жизни.







Частный дом Seasons

Объект

Один из самых интересных проектов нашего бюро – это проект частного дома в поселке Морские Сезоны, в Ленинградской области. Проектируемый дом визуально состоит из трех жилых частей и примыкающего к ним одноэтажного гаража. Такую задумку придумал сам заказчик. Нам же нужно было реализовать его идею и правильно расположить объект на участке. В итоге вышло так, что дом разделяет территорию на парадную входную зону с площадкой для автомобилей, главным входом в дом и более камерную зону заднего двора с выходом на террасу. Срок проектирования составил четыре месяца. В данный момент ведутся строительные – монтажные работы.



Команда

Надежда Бабенко
Ирина Масленникова
Роман Смирнов
Роман Титов
Роман Андриянов
Ren Balance

Расположение

Лен. область,
Морские Сезоны



Концепция дома предусматривала
объединить три жилых части и
примыкающего к ним
одноэтажного гаража.





Отделка фасада дома, выполнена деревянным сайдингом с покрытием защитными составами, часть оштукатуривается и окрашивается белой краской, часть фасада представляет собой отделку профлистом. На фасадах дома в выступающих элементах предусмотрена светодиодная подсветка. Навес над главным входом, выполнен из двойного слоя сотового поликарбоната по металлическим профилям. .







Частный дом Kerro

Объект

Дом был спроектирован для молодой пары с детьми и их родителями. Это экологичный загородный дом, рассчитанный на три поколения. Визуально дом разделен на две отдельные части, где большая часть занята молодой парой и их детьми, а меньшая принадлежит родителям мужа. Основная философия дома – это возможность минимизировать воздействия на окружающую среду. Были использованы натуральные и перерабатываемые материалы, старались избегать пластика. Особенностью дома является его теплоснабжение – отопление происходит с помощью солнечных коллекторов и водяного камина.



Команда

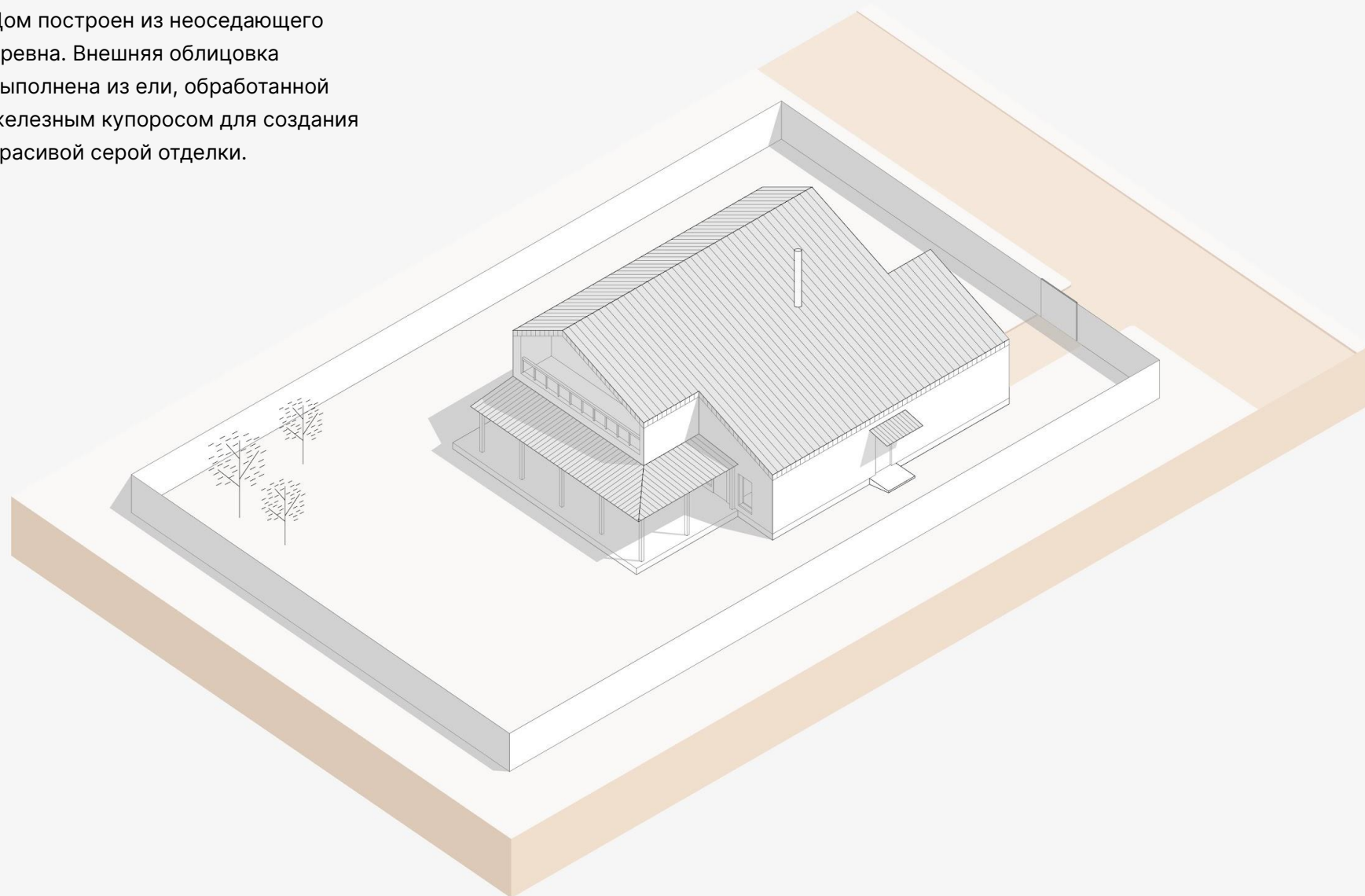
Надежда Бабенко
Евгений Охупкин
Роман Титов
Роман Андриянов
Ren Balance

Расположение

Лен обл,
Поселок Керро



Дом построен из неоседающего бревна. Внешняя облицовка выполнена из ели, обработанной железным купоросом для создания красивой серой отделки.





Дом разделен на две отдельные части, большую из которых занимают супружеская пара с детьми. Меньшая часть принадлежит родителям супруги.



Экологическое преимущество дома заключается в наличии натуральных материалов с низким уровнем выбросов и перерабатываемые материалы, обеспечивающие простоту обслуживания, здоровый образ жизни и новейшие решения в области домашних технологий..







Частный дом Volga

Объект

Быть на одной волне с клиентом, это всегда равно крутой проект. Так вышло и здесь – в 2020 году в наше бюро обратилась молодая пара с запросом спроектировать небольшой дом в Тверской области. После первого общения было понятно, что с заказчиками мы быстро найдем правильное решение. Перед нами была поставлена задача разработать проект в рамках обусловленного бюджета, при этом требовалось предусмотреть определенное количество помещений, с максимально рациональной планировкой.

Команда

Сергей Ситько
Богдан Сабуров
Ирина Масленникова
Роман Смирнов

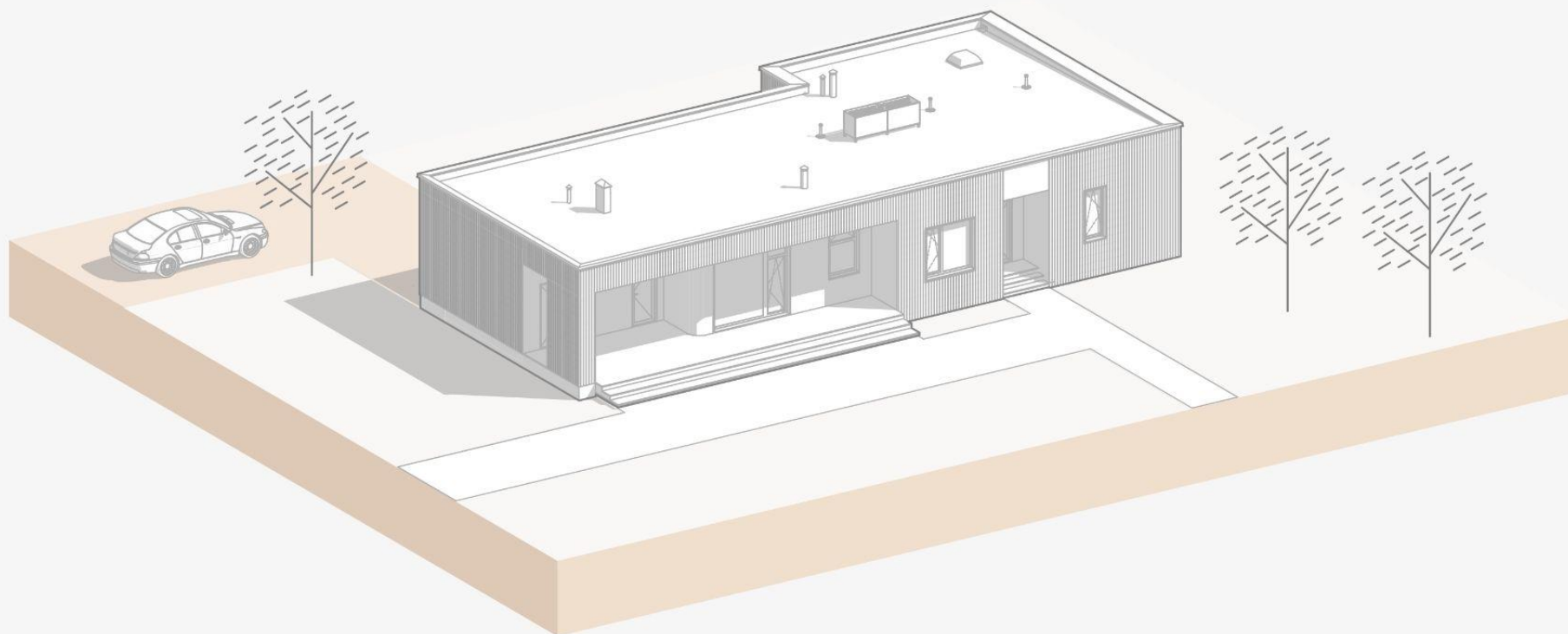
Расположение

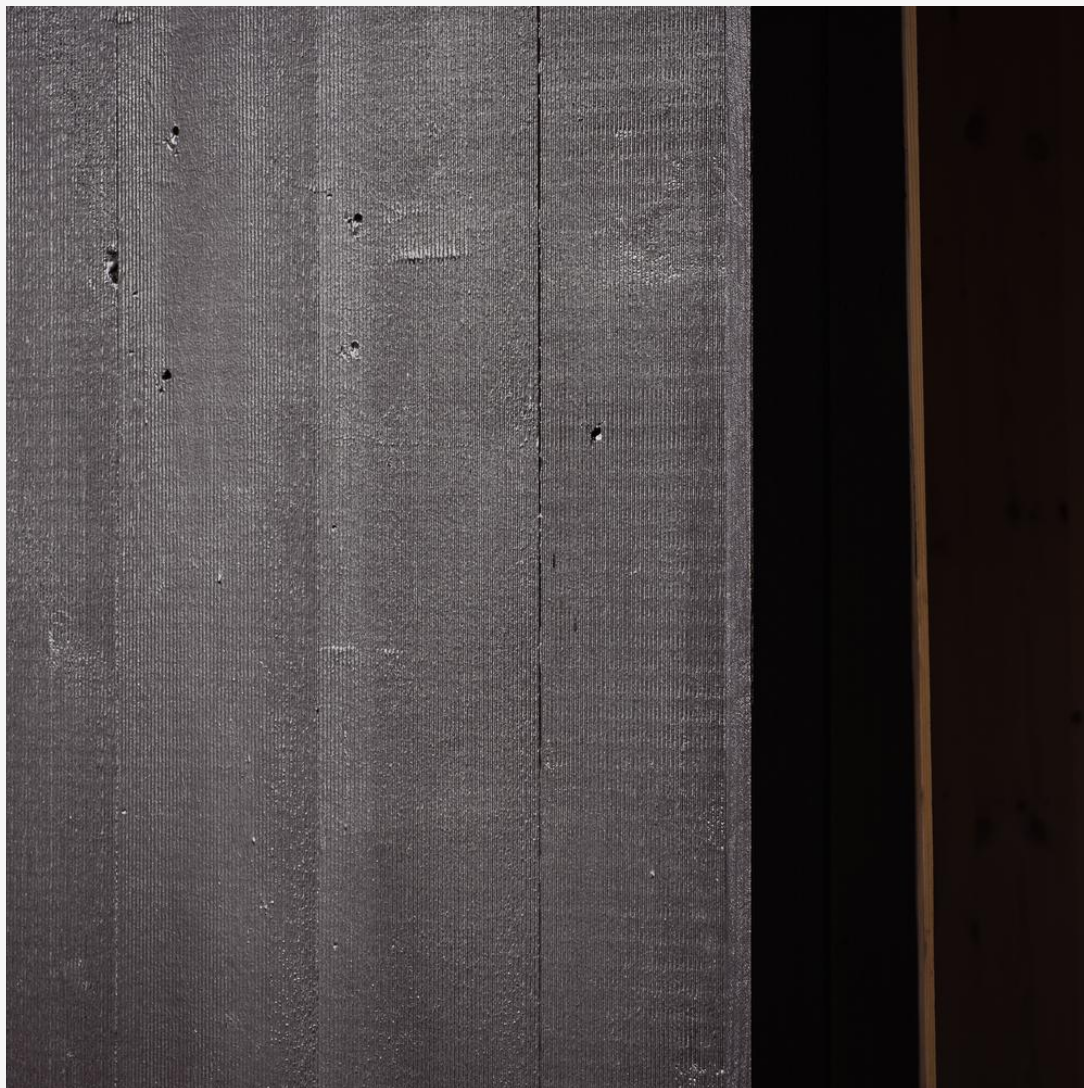
Тверская обл





Архитектура дома выполнена в минималистичном стиле, визуальная выразительность достигается за счет пропорциональной гармонии прямоугольных объемов и двух типов отделки фасадов.





Для отделки фасадов выбрано натуральное дерево. Утепление ограждающих конструкций – энергоэффективное с использованием мягкого минераловатного утеплителя



Интерьер дома визуально повторяет общую концепцию. Основной акцент в дизайне был сделан на том, чтобы выразить, как даже минимальное пространство, в котором есть только самое необходимое, может предоставить нам наслаждения тем, что важнее всего.







**СПАСИБО ЗА
ВНИМАНИЕ**

SKATRA



КОНТАКТЫ

www.skatra.ru

info@skatra.ru

+7 931 204 18 68

г. Москва,
Садовническая наб. 9

Получить
консультацию >>>

Рассчитать стоимость>>>